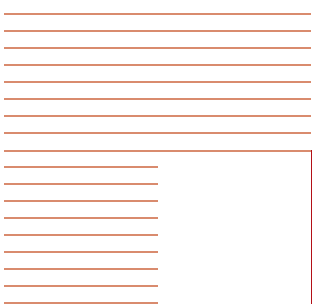


Lösungen für Museen



 **bruynzeel** archiv & bürosysteme

MIT UNS ARCHIVIEREN SIE IN DIE ZUKUNFT



ArteStore Terra,
Ausziehbare
Gemälderahmen:
laufen auf den im Boden
befestigten Schienen,
mit formalhydfreier
Bodenkonstruktion

Lösungen für Museen

Bruynzeel

Die wichtigste Anforderung an die Aufbewahrung in einem Museumsdepot ist die Gewähr, dass das unersetzbare Material keinen Schaden nimmt. Darüber hinaus muss das Lagergut immer zugänglich bleiben. Bruynzeel verfügt über umfangreiche Erfahrung mit der Einrichtung von Museumsdepots.

Unsere Mitarbeiter helfen Ihnen gerne, die für Ihre Anforderungen am besten geeignete Lösung zu finden.

Eine Lösung, die bis ins kleinste Detail auf Ihre speziellen Bedürfnisse, die Anforderungen der Benutzer und die Dynamik der Umgebung abgestimmt ist.

Konservierung und Zugänglichkeit

Sie werden feststellen, dass unsere Lösungen für Museen optimale Konservierung und Zugänglichkeit in idealer Weise kombinieren. Die Wahl des geeigneten Aufbewahrungsmittels, die Einteilung des Raums sowie Abmessungen und Anordnung der Durchgänge sind so aufeinander abgestimmt, dass die Objekte platzsparend gelagert werden. Gleichzeitig sind sie individuell zugänglich und gegen Schmutz, Staub und Schäden durch Transport oder Erschütterungen geschützt. Unabhängig davon, ob es um Gemälde, Teppiche, Keramik, Möbel, Instrumente, Schmuckgegenstände, Kleidung oder Ihre naturhistorische Sammlung geht: Bruynzeel hat für alles eine passende Lösung. Wir denken mit, beraten Sie und liefern Ihnen eine maßgeschneiderte Lösung für Ihr Museum.

BRUYNZEEL

Lösungen für den optimalen Schutz Ihrer Sammlung

 **bruynzeel** archiv & bürosysteme

MIT UNS ARCHIVIEREN SIE IN DIE ZUKUNFT



AUFBEWAHRUNG VON GEMÄLDEN ARTESTORE PENDA, TERRA UND ROTA AUSZIEHBARE GEMÄLDERAHMEN

Platz sparend, erschütterungsarm und gut zugänglich

ArteStore Penda,
Ausziehbare Gemälde­rahmen: hängende Variante
Die Doppel­räder, das Pufferrad und das
extra gefederte Führungsrad garantieren
erschütterungsfreie Bewegungen und
optimale Dämpfung.

Lösungen für Museen



ArteStore Terra,
ausziehbare
Gemälderahmen:
laufen auf den im
Boden befestigten
Schienen



Endanschläge sorgen
dafür, dass die
Rahmen gedämpft
zum Stillstand
kommen.

ArteStore Penda, Terra und Rota, ausziehbare Gemälderahmen

- Platz sparend und gut zugänglich
- Nur ein Teil der Sammlung wird bewegt
- Die Sammlung wird bei der Bewegung keinen Luftströmungen ausgesetzt
- Maßgeschneiderte Lösungen

Ausziehbare Gemälderahmen: effiziente Raumnutzung

Ausziehbare Gemälderahmen haben den Vorteil, dass die Gemälde einfach zugänglich sind und gleichzeitig der zur Verfügung stehende Raum äußerst effizient genutzt wird. Wenn Sie sich ein Gemälde ansehen möchten, werden nur die Gemälde in dem betreffenden Rahmen in Bewegung gesetzt. Ausziehbare Gemälderahmen können als Hängekonstruktion, auf Bodenschienen gleitend oder mit Rädern ausgestattet, geliefert werden.

ArteStore Penda, ausziehbare Gemälderahmen: hängend

Hängende Gemälderahmen bewegen sich nahezu erschütterungsfrei und sind außerordentlich stabil. Sie bieten den Vorteil, dass keine Schienen in den Fußboden eingelassen werden müssen. Dies ist wichtig, wenn die betreffende Fußbodenfläche gleichzeitig als Transportweg genutzt wird. Die Abmessungen der Drahtgeflechtrahmen werden auf die Abmessungen der Objekte und den zur Verfügung stehenden Platz abgestimmt.

ArteStore Rota,
ausziehbare
Gemälderahmen:
auf Rädern verfahrbar:
eine kostengünstige
Lösung.



Wenn die Tragfähigkeit der Decke nicht ausreicht, wird das System an einer Stahlkonstruktion aufgehängt.

ArteStore Terra, ausziehbare Gemälderahmen: auf Bodenschienen gleitend

Auch diese Gemälderahmen bewegen sich nahezu erschütterungsfrei und sind außerordentlich stabil. Eine Stahlkonstruktion ist selten erforderlich, da die Führungsschienen an der Decke kein Gewicht tragen. Auch bei diesem System werden die Abmessungen der Drahtgeflechtrahmen auf die Abmessungen der Objekte und den zur Verfügung stehenden Platz abgestimmt.

ArteStore Rota, ausziehbare Gemälderahmen: auf Rädern verfahrbar

Wenn Maßarbeit oder erschütterungsfreie Bewegung nicht von entscheidender Bedeutung sind, bietet dieses System eine kosteneffiziente Lösung. Inwieweit das Lagergut erschütterungsfrei bewegt werden kann, ist vom Zustand des Untergrunds abhängig.



AUFBEWAHRUNG VON GEMÄLDEN ARTESTORE STATIONÄRE GEMÄLDERAHMEN UND COMPACTUS® ARTESTORE MOBILE GEMÄLDERAHMEN

Abgestimmt auf die jeweilige Situation

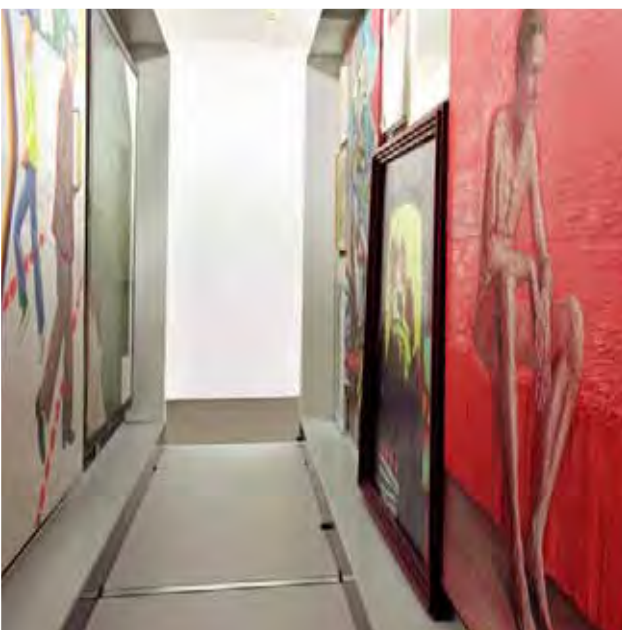
Compactus® Power³
ArteStore:
optimale Schutz

Lösungen für Museen



ArteStore Stationäre Gemälderahmen

- **Verschiedene Abmessungen**
- **Außerordentlich stabil**



Compactus® ArteStore Mobile Gemälderahmen

- **Platz sparend und gut zugänglich**
- **Erhältlich mit emissionsfreiem Aluminiumboden oder formalhydfreier Boden**
- **Maßgeschneiderte Lösungen**



Compactus® Electro
ArteStore

ArteStore Stationäre Gemälderahmen: Flexibilität

Stationäre Gemälderahmen sind in verschiedenen Abmessungen erhältlich, so dass der zur Verfügung stehende Platz optimal genutzt werden kann. Sie bieten eine kostengünstige Aufbewahrungsmöglichkeit und eignen sich für die intensive Nutzung. Sie werden unter anderem für Transit und Quarantäne sowie für die Aufbewahrung von Leihgaben verwendet.

Compactus® ArteStore Mobile Gemälderahmen: Lagerkapazität

Mobile Gemälderahmen, auch als Compactus® ArteStore Gemälderahmen bezeichnet, nutzen den verfügbaren Raum optimal aus, da sie nur einen einzigen Zugangsweg erfordern. Die mobilen Rahmen können einzeln oder zu mehreren bewegt werden, so dass der Durchgang dort entsteht, wo er benötigt wird. Die Lagerkapazität wird hierdurch nahezu verdoppelt.

Compactus® Power³ ArteStore und Compactus® Electro ArteStore: Schutz

Mobile Gemälderahmen können mit einem elektrischen Compactus® Power³ oder Compactus® Electro Antrieb geliefert werden. Hiermit erreichen Sie neben einer maximalen Lagerkapazität auch einen optimalen Schutz Ihrer Kollektion.

- 'Soft-Start' und 'Soft-Stop' gewährleisten eine erschütterungsarme Bewegung der Wagen
- Um einen optimalen Schutz Ihrer Kollektion zu gewährleisten, kann Compactus® Power³ mit Sicherheits- und Klimaanlage gekoppelt werden, zum Beispiel Feueralarm, Beleuchtung und Ventilation. Automatische Reaktion der Wagen auf eine Systemaktivierung und das Einstellen eines Nachtzustands für eine optimale Ventilation können in die Bedienungs-Software integriert werden.

Die speziellen, im Drahtgeflecht befestigten Gemäldeträgbügel sorgen für eine sichere Aufhängung.





AUFBEWAHRUNG VON KLEINEREN OBJEKTEN COMPACT REGALE, SYSCO® REGALE

Die Kollektion ist sofort zugänglich

Offene Compact Regale

Lösungen für Museen



Compact und Sysco® Regale

- In verschiedenen Abmessungen erhältlich
- Variable Fachhöhe
- Abgestimmt auf Ihre Kollektion

Compact und Sysco®

Regale: Flexibilität

Unsere Regalsysteme stellen ein gutes Beispiel für die flexible Aufbewahrung dar. Ob Sie nun ein offenes Compact Regal wählen oder das geschlossene Sysco® Regal, diese modularen Systeme sind in verschiedenen Abmessungen erhältlich, so dass sie genau auf die Objekte abgestimmt werden können, die darin aufbewahrt werden sollen.

Die Fachböden sind in 20 mm Schritten verstellbar, damit Fachgrößen in jedem gewünschten Format realisiert werden können. Außerdem können die Systeme mit Schiebetüren versehen werden, um den Inhalt gegen Staub geschützt und sicher aufzubewahren.

Compact und Sysco®

Regale: durchdachte Details

Compact und Sysco® sind Systeme, die sich durch Stabilität und Haltbarkeit in Kombination mit durchdachten Details auszeichnen.

Die Fachböden lassen sich auf einfache Weise verstellen. Die Fachbodenhaken sind unter dem Fachboden verborgen, so dass die Objekte nicht beschädigt werden können. Die Regale sind als einseitige und doppelseitige Gestelle erhältlich und werden serienmäßig mit Fußplatten versehen.

Antimikrobielle Pulverbeschichtung: zusätzlicher Schutz

Compact und Sysco® Regale können mit einer speziellen antimikrobiellen Pulverbeschichtung versehen werden. Ideal für eine Aufbewahrung, bei der zusätzlicher Schutz gegen Organismen wie Bakterien, Algen, Schimmel- und Hefepilzen wichtig ist. Die antimikrobielle Pulverbeschichtung ist Teil der zweistufigen Abwehr und minimiert die Wahrscheinlichkeit der Ausbreitung über manuellen Kontakt.



Tragwände von Sysco® sind einseitig oder doppelseitig geschlossen lieferbar und können mit einer großen Perforation versehen werden.

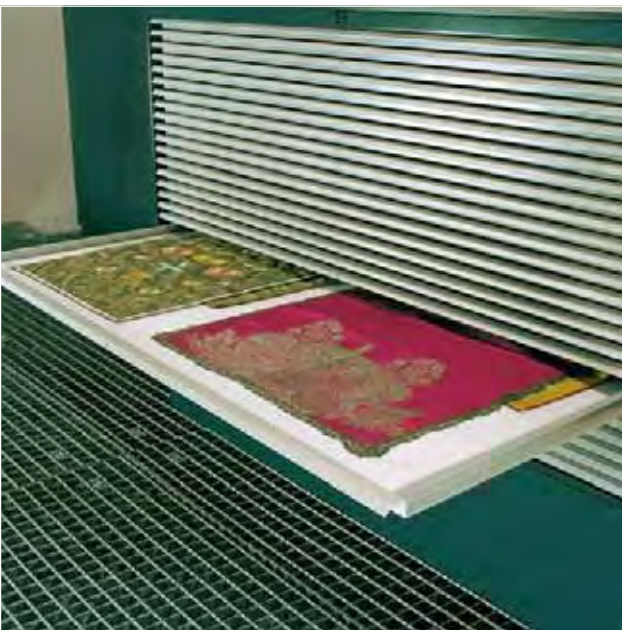




AUFBEWAHRUNG VON KLEINEREN OBJEKTEN SCHUBLADENSCHRÄNKE

Übersichtlich und staubgeschützt aufbewahrt

Lösungen für Museen



Schubladenschränke

- Erhältlich in den unterschiedlichsten Maßen
- Schutz gegen Staub und Lichteinfall
- Maßgeschneiderte Lösungen

Schubladenschränke: Schutz

Sollen die Sammelgegenstände liegend und auf einer ebenen Fläche aufbewahrt werden? Muss die Sammlung gegen Staub und Lichteinfall geschützt werden? In diesem Fall sind Schubladen eine ideale Aufbewahrungsmöglichkeit. Schubladen sind in den unterschiedlichsten Abmessungen erhältlich, sowohl hinsichtlich der Tiefe als auch in Bezug auf Länge und Breite. Schubladenschränke können mit vollständig ausziehbaren Schubladen geliefert werden, so dass sie sicher eingerichtet werden können.

und wieder zurückgeschoben werden können.

Sie eignen sich für die individuelle Aufbewahrung von Kunstblättern, Stichen und Pastellbildern. Sie bieten den Vorteil, dass die Bilder auf dem Fachboden liegend gelagert werden können. Diese Schränke können mit Schiebetüren verschlossen werden.

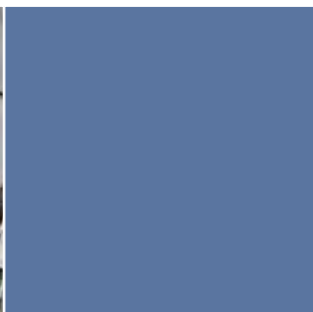
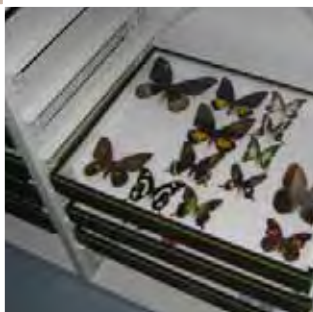



Schränke für Kunstblätter und Kupferstiche: funktionell

Kunstblatt- und Kupferstichschränke sind Schränke mit Fachböden, die vollständig aus dem Schrank herausgezogen werden können.



Schränke für Kunstblätter
und Kupferstiche





AUFBEWAHRUNG VON GRÖßEREN OBJEKTEN WEITSPANNREGALE, KRAGARMREGALE, PALETTENREGALE, PANEELGESTELLE, TEPPICHGESTELLE

Abgestimmt auf die Kollektion

Weitspannregale

Lösungen für Museen



Kragarmregale



- Weitspannregale, Kragarmregale, Palettenregale, Paneelgestelle, Teppichgestelle**
- Sichere Aufbewahrung für Objekte von beliebiger Abmessung und beliebigem Gewicht
 - Stabil
 - Kompakt
 - Maßgeschneiderte Lösungen

Abhängig von Form und Gewicht der aufzubewahrenden Objekte sollte diejenige Aufbewahrungslösung gewählt werden, die den besten Schutz garantiert.

Weitspannregale und Palettenregale: stabile Aufbewahrung von schwereren Objekten

Weitspannregale werden für schwerere Objekte verwendet. Die breiten Fächer sind gut zugänglich, in 50 mm Schritten verstellbar und können mit Gewichten von mehreren Hundert kg belastet werden. Für noch schwerere Objekte sind Palettenregale sehr gut geeignet. Diese stabilen und flexiblen Systeme garantieren auch bei schwereren Objekten eine sichere und kompakte Aufbewahrung.

Paneelgestelle, Kragarmregale, Teppichgestelle: für jedes Objekt eine geeignete Lösung

Für lange und flache Objekte bieten Paneelgestelle eine platzsparende und sichere Aufbewahrungsmöglichkeit. Für lange Objekte stellen Kragarmregale eine passende Lösung dar. Teppichgestelle werden für Teppiche auf Rollen verwendet, auch für größere Gemälde ist diese Form der Aufbewahrung nicht unüblich.



Teppichgestelle

Paneelgestelle

Palettenregale





PLATZ SPARENDE AUFBEWAHRUNG COMPACTUS® ROLLREGALE

Optimale Raumnutzung

Lösungen für Museen

Compactus® Power³



Compactus® Rollregale: optimale Raumnutzung

Die mobilen Aufbewahrungslösungen bieten zahlreiche Vorteile gegenüber stationären Regalen, die einen Durchgang zwischen den einzelnen Reihen erfordern, um Zugang zur Sammlung zu erhalten. Compactus® Lösungen nutzen den verfügbaren Raum optimal aus, da sie nur einen einzigen Zugangsweg erfordern. Angesichts der hohen Quadratmeterpreise für klimatisierte Räume ist es gut, wenn man Platz sparen und den gewonnenen Platz nutzen kann, um mehr Material zu lagern oder Kosten beim Neubau zu sparen.

Compactus® Power³ und Compactus® Electro: Schutz

Rollregale können mit einem elektrischen Compactus® Power³ oder Compactus® Electro Antrieb geliefert werden. Hiermit erreichen Sie neben einer maximalen Lagerkapazität auch einen optimalen Schutz Ihrer Kollektion.

- 'Soft-Start' und 'Soft-Stopp' gewährleisten eine erschütterungsarme Bewegung der Wagen
- Um Ihre Kollektion noch besser zu schützen, kann Compactus® Power³ mit Sicherheits- und Klimaanlage gekoppelt werden, zum Beispiel Feueralarm, Beleuchtung und Ventilation.

Compactus® Electro



Compactus® Rollregale

- Platz sparend und gut zugänglich
- Flexibler Aufbau
- Maßgeschneiderte Lösungen

Compactus® Rollregale: Flexibilität

Compactus® Rollregale können in Kombination mit jedem gewünschten Aufbau, zum Beispiel Compact und Sysco® Regalen, Gemälde-rahmen, Weitspannregale, Kragarmregale und Teppichgestellen Anwendung finden. Auf Wunsch ohne Aufbau, so dass mobile Plateaus entstehen. Compactus® Rollregale werden nach Maß gefertigt und auf die jeweilige Kollektion abgestimmt.

Compactus® Power³ : Sicherheit

Um zu verhindern, dass jedermann ohne weiteres Zugang zu Ihrer Kollektion hat, können bestimmten Personen oder Abteilungen verschiedene Durchgänge zugewiesen werden. Programmierbare 'Servicetags' ermöglichen 250 verschiedene Zugriffsrechte, die eine sichere Lagerung Ihrer Sammlungen garantieren. Diese Zugangsberechtigungen können aus der Ferne über den PC auf einfache Weise geändert werden.



Aluminium Boden für optimale, emissionsfreie Konservierung

Mobile Plateaus

